



中国船舶工业总公司部标准

CB 244—95

胶管接头通舱管件规范

1995—12—19 发布

1996—08—01 实施

中国船舶工业总公司 发布

中国船舶工业总公司部标准

CB 244-95
 分类号:U55
 代替 CB 244-77

胶管接头通舱管件规范

1 范围

1.1 主题内容

本规范规定了胶管接头通舱管件(以下简称通舱管件)的要求,质量保证规定和交货准备。

1.2 适用范围

本规范适用于小型舰艇。

1.3 分类

通舱管件分为下列两种型式

A 型——直通通舱管件

B 型——直角通舱管件

2 引用文件

GB 600-91	船舶管路阀件通用技术条件
GB* 745-83	金属镀层和化学覆盖的选用原则
CB* /Z 343-84	热浸锌通用工艺
HG 6-477-79	军工夹布胶管

3 要求

3.1 结构和规格尺寸

3.1.1 通舱管件的基本参数按表 1。

表 1

型式	名称	公称压力 PN MPa	公称通径 DN mm	适用介质
A	直通铜通舱管件	0.6	10~80	海水
	直通钢通舱管件			淡水、滑油、燃油
B	直角铜通舱管件		10~65	海水
	直角钢通舱管件			淡水、滑油、燃油

3.1.2 A 型通舱管件的尺寸按图 1 和表 2。

中国船舶工业总公司 1995-12-19 批准

1996-08-01 实施

CB 244-95

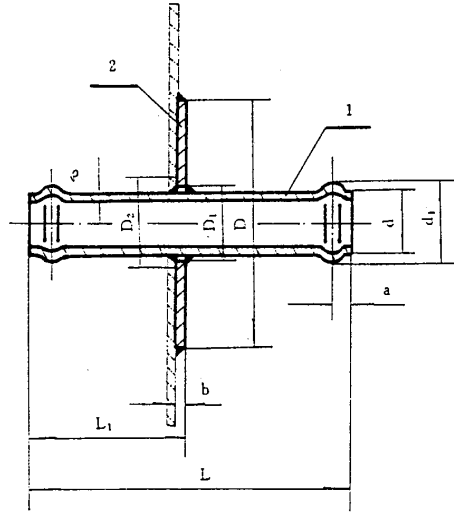


图 1 A 型
1—通舱管； 2—腹板

表 2

mm

公称通径 DN	胶管		结构长度				管子					腹板				舱壁		重量 kg					
	内径	插入长度	普通		加长		外径 d		壁厚 δ		凸环 外距		外径 D		内径 D ₁		厚度 b	开孔 D ₂		普通		加长	
			L	L ₁	L	L ₁	铜	钢	铜	钢	直径 d ₁	离 a	铜管	钢管	铜管	钢管		铜管	钢管	铜管	钢管	铜管	钢管
10	14	30	120	70	170	120	14	14	1.5	2.5	17	7	60	45	15	15	4	40	20	0.14	0.13	0.17	0.16
15	18						18	18			21				19	19		44	24	0.23	0.21	0.27	0.26
20	22	35	130	75	180	125	22	22	1.5	2.5	25	8	80	65	23	23	6	50	28	0.26	0.25	0.30	0.31
25	28						28	28			31				29	29		56	34	0.28	0.28	0.34	0.36
32	35	40	140	80	190	130	35	36	2	3	39	9	96	80	36	37	6	62	46	0.54	0.53	0.63	0.65
40	45						45	45			48				46	46		72	55	0.59	0.60	0.72	0.75
50	55	45	150	90	200	140	55	56	2	4	58	10	115	100	56	57	6	82	65	0.78	0.80	0.93	0.99
65	70						70	70			74		71	71	100	85		1.01	1.33	1.20	1.65		
80	90	90	90	94	91	91	94	105	1.45	1.69	1.74	2.12											

CB 244-95

3.1.3 B型通舱管件的尺寸见图2和表3。

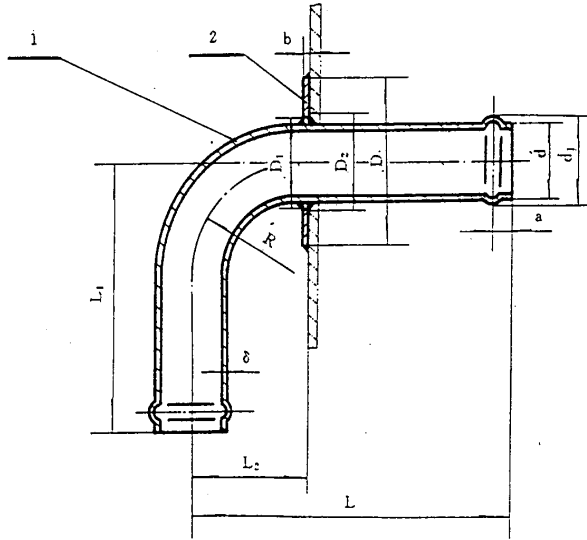


图2 B型

1—通舱管； 2—腹板

表 3

mm

公称通径 DN	胶管		结构长度				管子				腹板				舱壁		重量						
	内径	插入长度	普通	加长	弯头 R	L ₁	L ₂	外径 d		壁厚 δ	凸环 外径 d ₁		外径 D		内径 D ₁	厚度 b	开孔 D ₂		kg				
								铜	钢		铜	钢	铜管	钢管			铜管	钢管	铜管	钢管	普通	加长	
			铜管	钢管	铜管	钢管	铜管	钢管	铜管	钢管	铜管	钢管	铜管	钢管	铜管	钢管	铜管	钢管					
10	14	30	100	160	35	90	45	14	14	2	17	7	60	45	15	15	4	40	20	0.20	0.16	0.24	0.21
15	18						45	18	18		21		19	19	44	24		0.31	0.27	0.36	0.32		
20	22						55	22	22		25		23	23	50	28		0.34	0.29	0.41	0.37		
25	28	35	130	180	60	120	70	28	28	2.5	31	8	80	65	29	29	6	56	34	0.54	0.43	0.63	0.51
32	35						80	35	36		39				36	37		62	46	0.79	0.54	0.90	0.83
40	45						90	45	45		48				46	46		72	55	1.06	0.68	1.24	1.19
50	55	40	170	230	110	160	100	45	45	3	58	9	115	100	56	57	6	82	65	1.40	1.33	1.62	1.57
65	70						120	55	56		74		71	71	100	85		2.04	2.56	2.28	2.88		

CB 244—95

3.2 标记示例

公称压力为 0.6MPa,公称通径为 20mm,结构长度为 130mm 的直通铜通舱管件:

通舱管件 A6020T—130 CB244—95

公称压力为 0.6MPa,公称通径为 50mm,结构长度为 170mm 的直角铜通舱管件:

通舱管件 B60500—170 CB244—95

3.3 材料

3.3.1 通舱管件主要零件的材料见表 4。

表 4

零件名称	材 料		
	名 称	牌 号	标 准 号
通舱管	无缝钢管	10 或 20	GB 8163—87
	焊接钢管	10 或 20	YB 242—63
	铜管	T2 或 TP2	GB 1527—87
腹板	普通碳钢板	Q 235—A	GB 700—88

3.4 性能

3.4.1 夹布胶管按 HG6—447 选用。

3.4.2 根据订货方要求,钢质通舱管件需镀锌,热浸锌按 CB/Z343 镀层厚度不小于 460g/m²,电镀层厚度不小于 25μm。

3.4.3 通舱管件液压试验压力 PS=1.5PN,持压 5min 应无渗漏。

3.4.4 通舱管件允许焊接一圈直径为 1.2~2mm 的金属丝代替滚压凸环。

3.5 外观

通舱管件外表面光洁平整,不允许有夹渣、气孔、焊瘤、毛刺等缺陷。

4 质量保证规定

4.1 检验责任

通舱管件应由制造厂质量检验部门验收,提交验收的通舱管件必须符合本规范第 3 章和第 5 章的要求。

4.2 试验方法

通舱管件应按 GB600 的要求,进行强度液压试验,结果应符合 3.4.3 条的规定。

5 交货准备

5.1 包装

包装前,通舱管件两端应加护套。

5.2 装箱

通舱管件出厂应装箱,箱内应有装箱单,在装箱单上应注明下列内容:

- a. 产品名称,标准编号;
- b. 公称压力,公称通径;
- c. 每箱数量;
- d. 产品合格证。

5.3 储存

检查合格的通舱管件应放干燥的室内,不允许露天存放。

5.4 标志

CB 244-95

通舱管件的标志要求,要有标准号、检验印章和制造厂标志。

附加说明:

本规范由中国船舶工业总公司综合技术经济研究院提出。

本规范由中国船舶工业总公司武昌造船厂归口。

本规范由芜湖造船厂负责起草,六〇三所参加起草。

本规范主要起草人:夏云青、吴绍曾。

本规范有统一施工图样提供。

计划项目代号:942805。